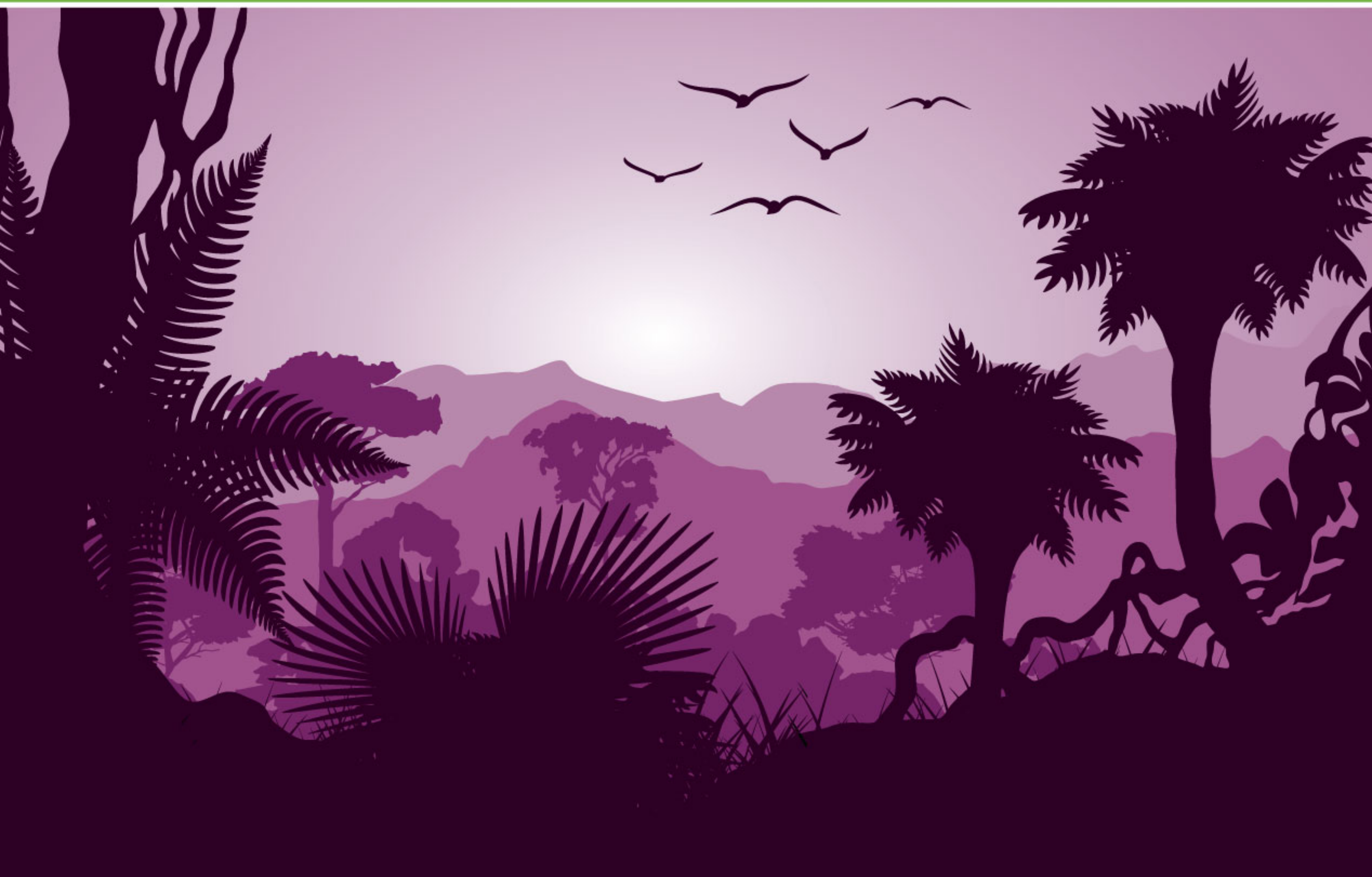




# ТЕРРАРИУМ и его обустройство





## Подходят для содержания:

хамелеонов, древесных змей, гекконов, квакш, мантелл, водяных и парусных агам, василисков, анолисов, молодых зеленых игуан, древесных сцинков и пр.

# Тропические террариумы

Обитатели тропического леса, как правило, живут среди деревьев. Их окружает море зелени, всевозможных лиан и веток, по которым можно передвигаться. Тропический лес пронизан солнцем, и, отдыхая, рептилии нежатся в его лучах.

Для того, чтобы рептилия тропиков чувствовала себя в вашем террариуме как дома, нужно взять террариум вертикального типа (RH2802, 2822, 2823 или RK 0102, 0109, 0110) и укомплектовать его светильником (AT 012, 18, 26 или LT 0810, 0815, 0818) для ультрафиолетовых ламп. Для тропических животных подходят лампы с 5% уровнем ультрафиолетового спектра – это лампы Compact (CT 5015, 5026) либо трубки (LL5010, 5015, 5018). А чтобы животное не мерзло в нашем климате, поставьте ему дополнительный

светильник (RL 01, 02, 03) с инфракрасной лампой (R 63050, 63060, 63075). Кроме этого, для поддержания высокой влажности внутри террариума можно использовать каскад (WF 0102, 0201, 0302) или устройство капельного полива (TR 01, 02). Не забудьте про термометр SH 105 и гигрометр SH 106 для контроля температуры и влажности внутри террариума, поместите туда лианы RV 0360, 0380, 03120, растения – и уютный дом для рептилий готов!



R 63050



CT 5015



AT 18



RL 02



LL 5015



Террариум RK 0109



WF 0201



SH 105

SH 106

TR 02



RV 0360



## Подходят для содержания:

бородатых агам, наземных змей, сухопутных черепах; зebroхвостых, малахитовых, масковых и ошейниковых игуан; эублефаров и гемитикониксов и пр.

# Пустынные и полупустынные террариумы

Несмотря на название, пустыни и полупустыни населены огромным количеством разнообразных животных. Среди них есть и рептилии, которые прекрасно себя чувствуют в этих засушливых, суровых уголках Земли. Понятно, что деревьев там мало, а за едой нужно побегать.

Для обеспечения комфортных условий жизни таким животным необходим террариум горизонтального типа, такой как **RH2805, 2809, 2811** или **RK 0107, 0108, 0111**, который нужно укомплектовать светильником (**AT 26, LT 0818, 0825, 0830**) для ультрафиолетовых ламп с 10% уровнем ультрафиолетового излучения (**CT1015, 1026, LL 1018, 1025, 1030**). Кроме того, для создания и поддержания высокой температуры воздуха, необходимой этим животным, в обустройстве террариума можно использовать различные обогревающие элементы: коврики (**DHM10, 20, 30, 40**), кабели (**RS 4015, 50025, 7050, 9080**), а так же камни

(**HR 03060, 0312, 0324**) и пещерки с обогревом (**HC 0112**). Если у вас дома достаточно прохладно, воспользуйтесь дополнительными возможностями обогрева с помощью светильников (**RL 01, 02, 03, 04, 05**) и греющих ламп (**DL 275100, 275200**). Для того, чтобы быть уверенным в том, что ваше животное чувствует себя комфортно, следите за температурой и влажностью воздуха с помощью электронного комбинированного термогигрометра (**SH 122**). Поставьте поилку (**ERB 08M**), укрытие, где животное может спрятаться (**EHR 01**) и наслаждайтесь наблюдением за жизнью частички пустыни.



RL 04

LL 1018

DL 180100

LT 0818

RS 7050

DHM 30

Террариум RK 0111

SH 122

ERB 08M

HR 0324

EHR 01

HC 0112

## Подходят для содержания:

красноухих черепах, триониксов, свинорылых черепах, болотных черепах, каймановых черепах, тритонов, лягушек и жаб, крабов



## Акватеррариумы

Для содержания замноводных выбирайте террариум с высоким акваподдоном. Тогда животное сможет жить в воде и при необходимости выбираться на сушу.

Для этой цели подходят террариумы **RK 0109**, **RK 0102** и другие, а для содержания водных черепах подходит палюдариум **JEBO R660**. В любом случае террариум или палюдариум необходимо оборудовать светильником (**AT 12**, **18**, **MW 2-2-10**, **2-2-20**, **2-2-25**) с ультрафиолетовыми лампами (**CT 2015**, **2026** для светильников **AT** и **LL2010**, **2020**, **2025** для светильников **MW**). Для того, чтобы животные не простужались, используйте обогревающие элементы – кабели (**RS 4015**, **5025**, **7050**, **9080**), коврики (**SHM 28**, **35**, **40**). Только помните о том, что все эти обогревающие элементы

помещаются на внешнюю поверхность террариума или палюдариума. Для дополнительного обогрева используйте светильники (**RL 04**, **05**, **06**, **07**, **08**) и греющие лампы (**DL 275050**, **275100**, **380050**, **380100**). Температура окружающей среды очень важна для рептилий, поэтому следите за ней с помощью термометра (**SH105**). Декорируйте ваш акватеррариум искусственными лианами и растениями и тогда воссозданный уголок природы с его главным обитателем доставит вам настоящую эстетическую радость.



LL 1018



Палюдариум R 660



RV 0115



MW

DL 275050



CT 2015



RL 04



SH 105



RS 7050



SHM 35

## Подходят для содержания:

различных видов пауков-птицеедов, скорпионов, богомолов, палочников, декоративных тараканов, бронзовок, улиток.



## Инсектариумы

Среди поклонников террариумных животных большое количество тех, кто содержит различных членистоногих – палочников, скорпионов, декоративных тараканов, а так же пауков-птицеедов.

Для их содержания подходят террариумы небольшого объема – **RH2801, 2820, 2822, RK 0101, 0102, 0103, 0104**. Как правило, наиболее популярные членистоногие ведут ночной образ жизни, поэтому для них нужно устанавливать лампы, имитирующие лунный свет – такие как **D 63050**. Обогреть террариум можно с помощью ковриков (**SHM 7, 20, 28**) или кабеля (**RS 4015, 5025, 7050**). Поддерживать необходимую

влажность в террариуме можно с помощью ручного опрыскивателя (**SP 01**), но влажность, как и температура, должны контролироваться с помощью совмещенного термогигрометра (**RHT 01**). Поставьте в террариум поилку (**ERB 07A**), укрытие (**EHR 04**), декорируйте внутреннее пространство террариума лианами (**RV 0110**) и растениями – инсектариум готов!



D 63050



ERB 07A



EHR 04



SHM 20



RHT 01



RS 7050



RV 0110



SP 01

Террариум RK 0103

## Оптовые поставки:

### ООО «АММА»

Московская обл., г. Щелково, ул. Московская, д.77

Телефон: +7 (495) 740-03-56

e-mail: [info@amma.su](mailto:info@amma.su); [www.amma.su](http://www.amma.su)

### ООО «Триол»

г. Санкт-Петербург, Проспект 9 января, д. 3

Телефон: +7 (812) 318-76-92

e-mail: [triol.spb@mail.ru](mailto:triol.spb@mail.ru)

